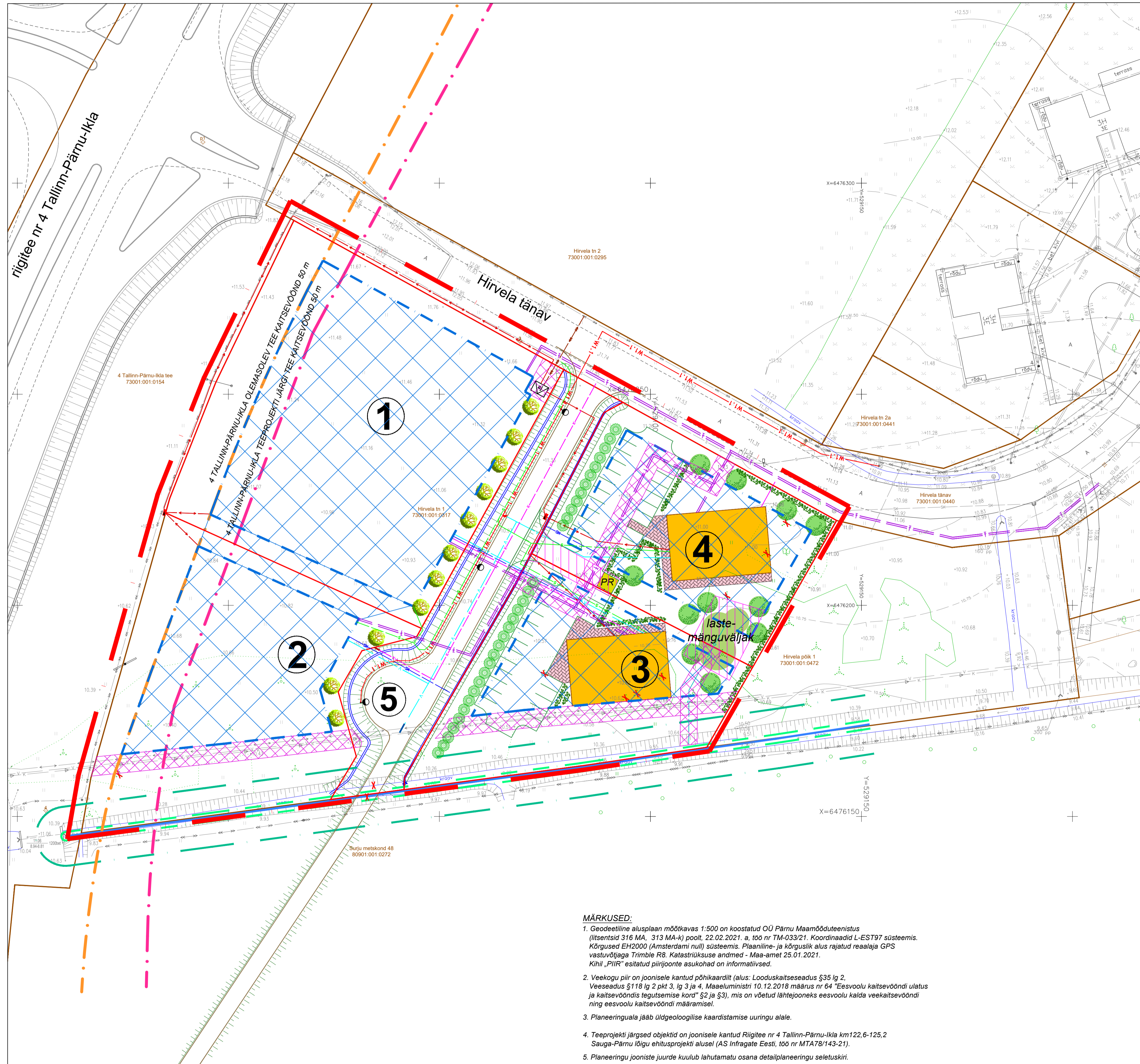


Sauga alevikus Hirvela tn 1 kinnistu detailplaneering

TEHNOVÕRKUDE PLANEERING



- MÄRKUSED:**
- Geodeetiline alusplaan mõõdikavas 1:500 on koostatud OÜ Pärnu Maamõõduteenistus litsentsid 316 MA, 313 MA-k) poolt, 22.02.2021. a, too nr TM-033/21. Koordinaadid L-EST97 süsteemis. Kõrgused EH2000 (Amsterdami null) süsteemis. Püüdnud ja kõrguslik alus rajatud reaalaja GPS vastuvõtjaga Trimble R8. Katastriüksuse andmed - Maa-amet 25.01.2021. Kihil „PIIR“ esitatud piirijoonete asukohad on informatiivsed.
 - Veekogu piir on joonisele kantud põhikaardilt (alus: Looduskaitse seadus §35 lg 2, Veeseadus §118 lg 2 pkt 3, lg 3 ja 4, Maaeluministri 10.12.2018 määrus nr 64 "Eesvoolu kaitsevööndi alust ja kaitsevööndis tegutsemise kord" §2 ja §3), mis on võetud lähtejooneks eesvoolu kalda veekaitsevööndi ning eesvoolu kaitsevööndi määramisel.
 - Planeeringuala jääb üldgeoloogilise kaardistamise uuringu alale.
 - Teeprojekti järgsed objektid on joonisele kantud Riigitee nr 4 Tallinn-Pärnu-ikla km122,6-125,2 Sauga-Pärnu lõigu ehitusprojekti alusel (AS Infragate Eesti, töö nr MTA78/143-21).
 - Planeeringu jooniste juurde kuulub lahutamatu osana detailplaneeringu seletuskiiri.

TINGMÄRGID	
	DETAILPLANEERINGUALA PIIR
	OLEMASOLEVA KATASTRÜKSUSE PIIR
	PLANEERITUD KRUNDI PIIR
	EESVOOLU VEEKOGU PIIR VASTAVALT PÕHIKAARDILE (vt märkused pkt 2)
	EESVOOLU KALDA VEEKAITSEVÖÖND 1 m (vt märkused pkt 2)
	EESVOOLU KAITSEVÖÖND 7 m (vt märkused pkt 2)
	4 TALLINN-PÄRNU-IKLA OLEMASOLEV TEE KAITSEVÖÖND 50 m
	4 TALLINN-PÄRNU-IKLA TEEPROJEKTJÄRGNE TEE KAITSEVÖÖND 50 m
	OLEMASOLEV VEETORU
	OLEMASOLEV ISEVOOLNE KANALISATSIOONITORU
	OLEMASOLEV SURVEKANALISATSIOONITORU
	OLEMASOLEV SADEMEVEEKANALISATSIOONITORU
	OLEMASOLEV KAUGKÜTTETORU
	OLEMASOLEV SIDEKAABEL
	OLEMASOLEV MADALPINGE ELEKTRIKAABEL
	OLEMASOLEV KESKPINGE ELEKTRIKAABEL
	PLANEERITUD VEETORU
	PLANEERITUD SADEMEVEEKANALISATSIOONITORU
	PLANEERITUD DRENAAZITORU (vajadus ja täpne lahendus antakse projekteerimisel)
	PLANEERITUD ISEVOOLNE KANALISATSIOONITORU
	PLANEERITUD KAUGKÜTTETORU
	PLANEERITUD SIDEKAABEL
	PLANEERITUD MADALPINGE ELEKTRIKAABEL
	PLANEERITUD KESKPINGE ELEKTRIKAABEL
	PLANEERITUD TÄNAVAVALGUSTUSKAABEL
	PLANEERITUD HOONESTUSALA
	PLANEERITUD EHITUSJOOB
	KORTERELAMU VÕIMALIK ASUKOHT
	OLEMASOLEV ASFALKATTEGA TEE
	TEEPROJEKTJÄRGNE ASFALKATTEGA RIIGITEE
	TEEPROJEKTJÄRGNE KÕVAKATTEGA KOGUJATEE
	PLANEERITUD SÕIDUTE JA PARKIMISALA
	PLANEERITUD KÕNNITEE (illustratiivne võimalik lahendus)
	OLEMASOLEV KRAAV/ TEEPROJEKTJÄRGNE KRAAV
	PLANEERITUD SERVITUUDI SEADMISE VAJADUSEGA ALA
	PLANEERITUD TEHNOVÕRGU TALUMISE SERVITUUDI SEADMISE VAJADUSEGA ALA
	OLEMASOLEV KÕRGHALJASTUS/ PUU, PÕÕSAS, VÕSA
	PLANEERITUD KOHUSTUSLIK KÕRGHALJASTUS/ PUU
	PLANEERITUD KÕRGHALJASTUS/ PUU (tinglik asukoht)
	PLANEERITUD KOHUSTUSLIK KÕRGHALJASTUS/ KÕRGE HEKK
	PLANEERITUD MADALHALJASTUS (illustratiivne võimalik lahendus)
	PLANEERITUD ÜHISKASUTATAV PRÜGIMAJA (asukohta lubatud projekteerimisel täpsustada)
	PLANEERITUD KOMPLEKTALAJAAM
	PLANEERITUD TULETJEHÜDRANT
	PLANEERITUD LIITUMISKILP
	PLANEERITUD LIKVIDEERITAV OBJEKT
	PLANEERITUD TÄNAVAVALGUSTI

	Planeeringu koostamisest huvitatud isik	
	TERAV KERA OÜ Reg. nr. 11319822 Sarapuu 2, 50705 Tartu e-post: teravkera@gmail.com www.teravkera.ee	Meander Kinnisvara OÜ
Projekti juht, maastikuarhitekt Jane Asper	Töö nimetus Sauga alevikus Hirvela tn 1 kinnistu detailplaneering	Joonise nimetus TEHNOVÕRKUDE PLANEERING
Maastikuarhitekt-planeerija Merit Naruskberg	Kuupäev okt. 2023	Joonis 4
	Jooniseid 5	Mõõt 1:500
	Töö nr DP-18-21	