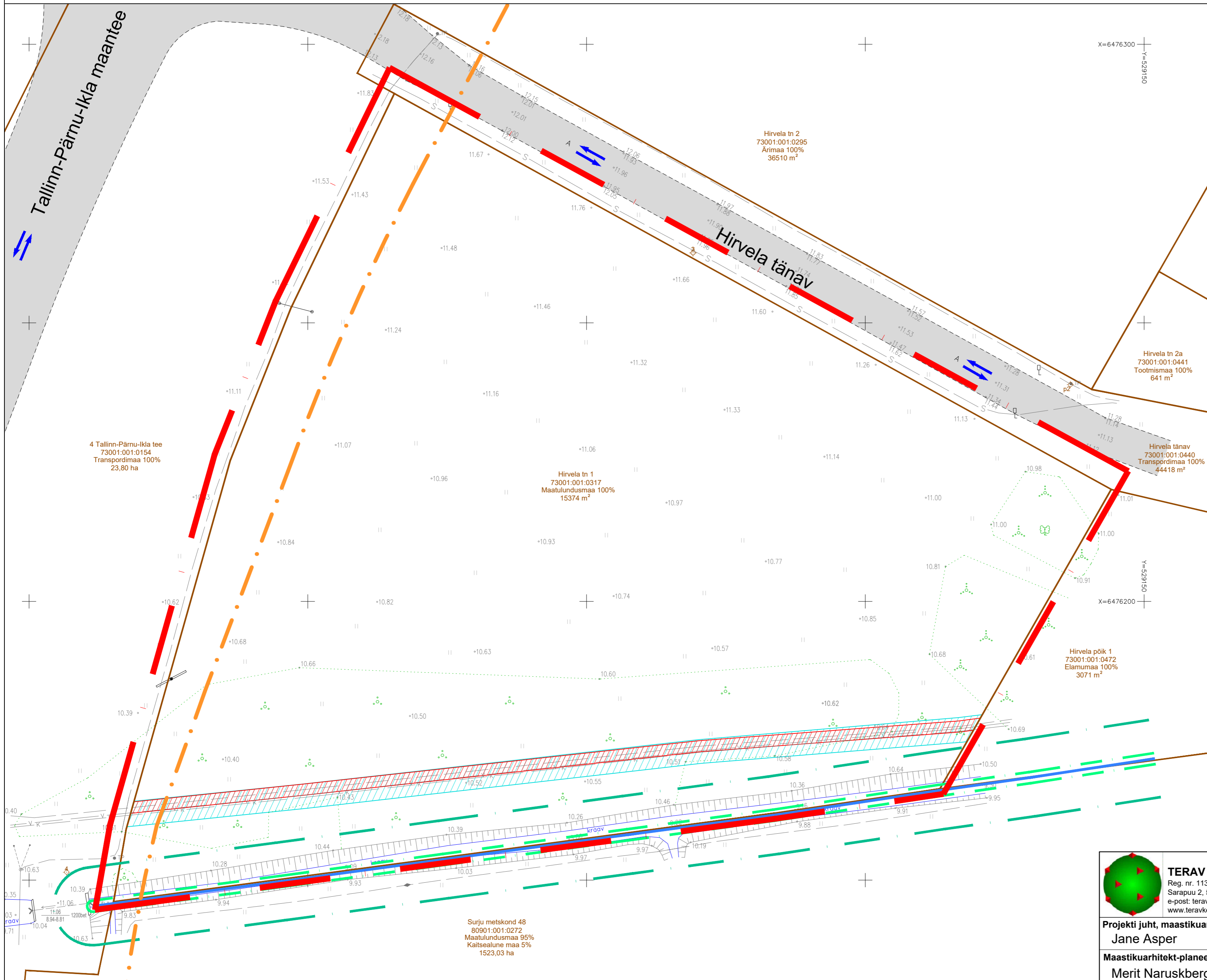
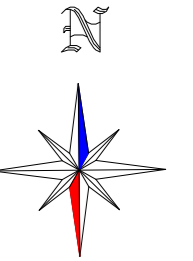


# Sauga alevikus Hirvela tn 1 kinnistu detailplaneering

## TUGIJOONIS

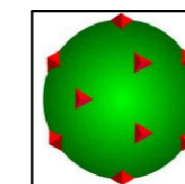


### TINGMÄRGID

	DETAILPLANEERINGUALA PIIR
	OLEMASOLEVA KATASTRILISE PIIR
	EESVOOLU VEKOGU PIIR VASTAVALT PÕHIKAARDILE (vt märkused pkt 2)
	EESVOOLU KALDA VEKAITSEVÕND 1 m (vt märkused pkt 2)
	EESVOOLU KAITSEVÕND 7 m (vt märkused pkt 2)
	4 TALLINN-PÄRNU-IKLA TEE KAITSEVÕND 50 m
	OLEMASOLEV VEETORU
	OLEMASOLEV SURVEKANALISATSIOONITORU
	OLEMASOLEV SIDEKAABEL
	OLEMASOLEV MADALPINGE ELEKTRIKAABEL
	OLEMASOLEV KESKPINGE ELEKTRIKAABEL
	OLEMASOLEV ASFALKATTEGA TEE
	OLEMASOLEV VEKOGU/ KRAAV
	OLEMASOLEVA MADALPINGE ELEKTRIKAABLI KAITSEVÕND 1 m
	OLEMASOLEVA VEE- JA KANALISATSIOONITORU KAITSEVÕND 2 m
	OLEMASOLEV KÕRGHALJASTUS/ PUU, PÕÖSAS, VÕSA
	OLEMASOLEVAD SÕIDUSUUNAD

### MÄRKUSED:

- Geodeetiline alusplaan mõõtkavas 1:500 on koostatud OÜ Pärnu Maamõõduteenistus (litsentsid 316 MA, 313 MA-k) poolt, 22.02.2021. a, töö nr TM-033/21. Koordinaadid L-EST97 süsteemis. Kõrgused EH2000 (Amsterdami null) süsteemis. Plaaniline- ja kõrguslik alus rajatud reaalaja GPS vastuvõtjaga Trimble R8. Katastriüksuse andmed - Maa-amet 25.01.2021. Kihil „PIIR“ esitatud piirjoonte asukohad on informatiivsed.
- Veekogu piir on joonisele kantud põhikaardilt (alus: Looduskaitse seadus §35 lg 2, Veeseadus §118 lg 2 pkt 3, lg 3 ja 4, Maaeluministri 10.12.2018 määrus nr 64 "Eesvoolu kaitsevõndi ulatus ja kaitsevõndis tegutsemise kord" §2 ja §3), mis on võetud lähtejooneks eesvoolu kalda veekaitsevõndi ning eesvoolu kaitsevõndi määramisel.
- Planeeringuala jääb üldgeoloogilise kaardistamise uuringu alale.
- Planeeringu jooniste juurde kuulub lahutamatu osana detailplaneeringu seletuskiri.



**TERAV KERA OÜ**  
Reg. nr. 11319822  
Sarapuu 2, 50705 Tartu  
e-post: teravkera@gmail.com  
www.teravkera.ee

Planeeringu koostamisest huvitatud isik  
Meander Kinnisvara OÜ

Töö nimetus  
Sauga alevikus Hirvela tn 1 kinnistu detailplaneering

Projekti juht, maastikuarhitekt  
Jane Asper

Maastikuarhitekt-planeerija  
Merit Naruskberg

Joonise nimetus  
TUGIJOONIS

Kuupäev	Joonis	Jooniseid	Mõõt	Töö nr
juuni 2022	2	5	1:500	DP-18-21

Surju metskond 48  
80901:001:0272  
Maatulundusmaa 95%  
Kaitsealune maa 5%  
1523,03 ha