

Hirvela tn 1 maaüksuse detailplaneering

ESKIIS

PLANEERITAVATE KRUNTIDE EHITUSÕIGUS

Krundi pos nr	Krundi planeeritud pindala	Katastriüksuse kasutamise sihtotstarve	Krundi planeeritud kasutamise sihtotstarve	Hoonete suurim lubatud ehitisealune pind	Hoonete suurim lubatud arv krundil	Hoonete lubatud maksimaalne kõrgus (maapinnast)	Hoonete lubatud korruselisus	Hoonete suurim lubatud sügavus
POS 1	6532 m ²	ärimaa 100%	ÄK, ÄB, ÄM, TL	3266 m ²	3 hoonet	Kuni 12,0 m	3 maapealset	-
POS 2	4027 m ²	ärimaa 100%	ÄK, ÄB, ÄM, TL	2014 m ²	3 hoonet	Kuni 12,0 m	3 maapealset	-
POS 3	2480 m ²	elamumaa 100%	EK	372 m ²	1 korterelamu	Kuni 12,0 m	3 maapealset, 1 maa-alune	2,5 m maap.
POS 4	2337 m ²	elamumaa 100%	EK	350 m ²	1 korterelamu	Kuni 12,0 m	3 maapealset, 1 maa-alune	2,5 m maap.

Märkused:
 EK- korterelamu maa
 TL- laohoonemaa
 ÄK- kaubandus-, tootlustus- ja teenindushoonemaa
 ÄB- kontorihoonemaa
 ÄM- majutushoonemaa

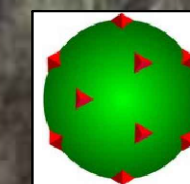
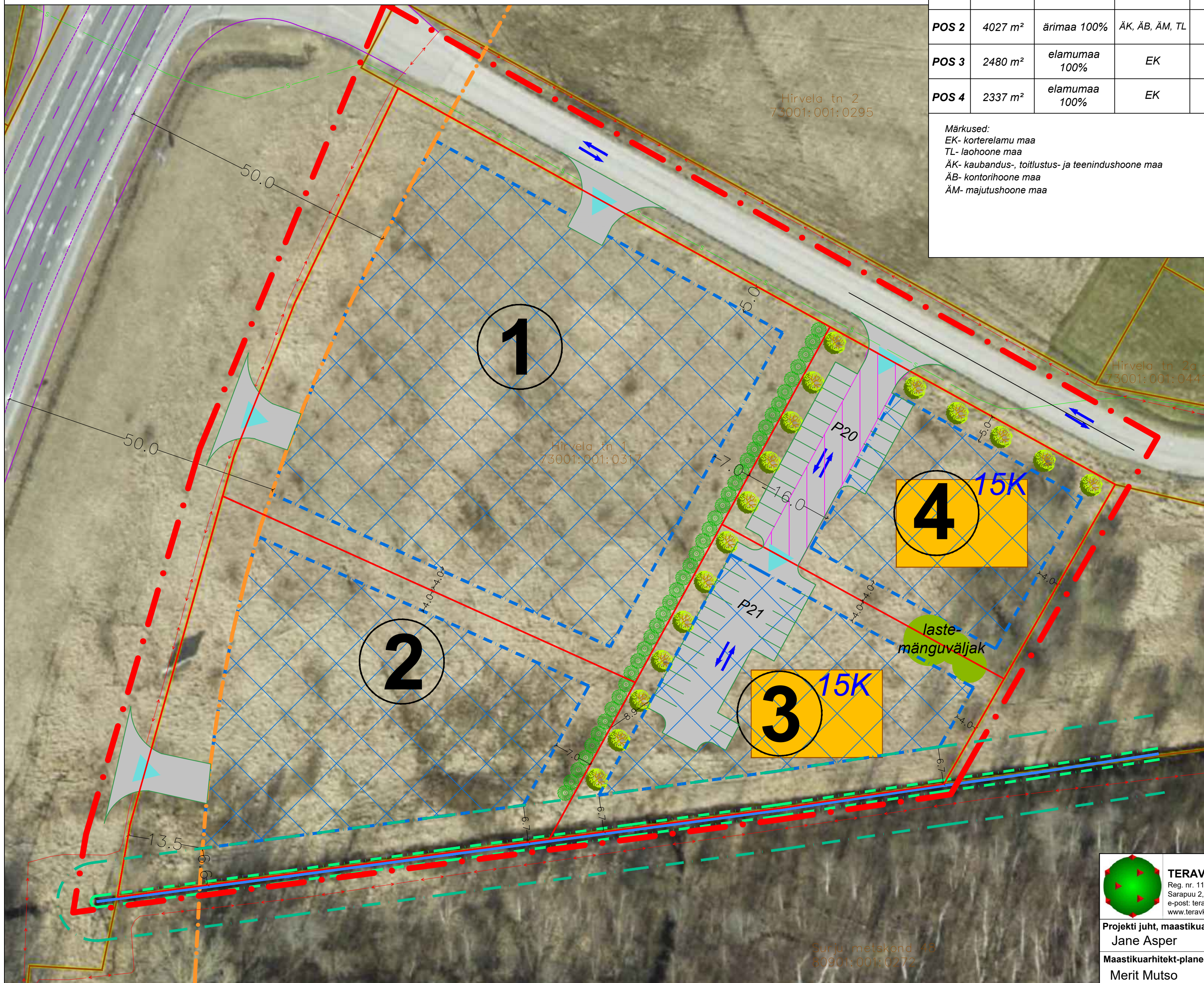
TINGMÄRGID

	DETAILPLANEERINGUALA PIIR
	OLEMASOLEVA KATASTRIÜKSUSE PIIR
	PLANEERITUD KRUNDI PIIR
	EESVOOLU VEEKOGU PIIR VASTAVALT PÕHIKAARDILE (vt märkused pkt 1)
	EESVOOLU KALDA VEEKAITSEVÖÖND 1 m (vt märkused pkt 1)
	EESVOOLU KAITSEVÖÖND 7 m (vt märkused pkt 1)
	4 TALLINN-PÄRNU-IKLA TEE KAITSEVÖÖND 50 m
	TEEPROJEKTIJÄRGSED TEE JOONED
	OLEMASOLEV SIDEKAABEL
	OLEMASOLEV ELEKTRIKAABEL
	PLANEERITUD HOONESTUSALA
	KORTERELAMU VÕIMALIK ASUKOHT
	PLANEERITUD SÕIDUTEE JA PARKIMISALA
	PLANEERITUD ÜHISKASUTUSES LASTEMÄNGUVÄLJAK
	OLEMASOLEVAD JA PLANEERITUD SÕIDUSUUNAD
	PLANEERITUD JUURDEPÄÄS KRUNDILE (asukohta lubatud projekteerimisel täpsustada)
	PLANEERITUD KÕRGHALJASTUS/ PUU
	PLANEERITUD KOHUSTUSLIK KÕRGHALJASTUS/ KÕRGE HEKK
	MAKSIMAALNE KORTERITE ARV KRUNDIL

MÄRKUSED:

1. Veevoolu piir on joonisele kantud põhikaardilt (alus: Looduskaitse seadus §35 lg 2, Veeseadus §118 lg 2 pkt 3, lg 3 ja 4, Maaeluministri 10.12.2018 määrus nr 64 "Eesvoolu kaitsevööndi ulatus ja kaitsevööndis tegutsemise kord" §2 ja §3), mis on võetud lähtejooneks eesvoolu kalda veekaitsevööndi ning eesvoolu kaitsevööndi määramisel.

2. Planeeringuala jääb üldgeoloogilise kaardistamise uuringu alale.



TERAV KERA OÜ
 Reg. nr. 11319822
 Sarapuu 2, 50705 Tartu
 e-post: teravkera@gmail.com
 www.teravkera.ee

Planeeringu koostamisest huvitatud isik
 Meander Kinnisvara OÜ

Töö nimetus
 Hirvela tn 1 maaüksuse detailplaneering

Projekti juht, maastikuarhitekt
 Jane Asper

Joonise nimetus
 ESKIIS

Maastikuarhitekt-planeerija
 Merit Mutso

Kuupäev märts 2021
 Joonis 1
 Jooniseid 1
 Mõõt 1:1000
 Töö nr

Surju metsakond 43
 80901:001:0272