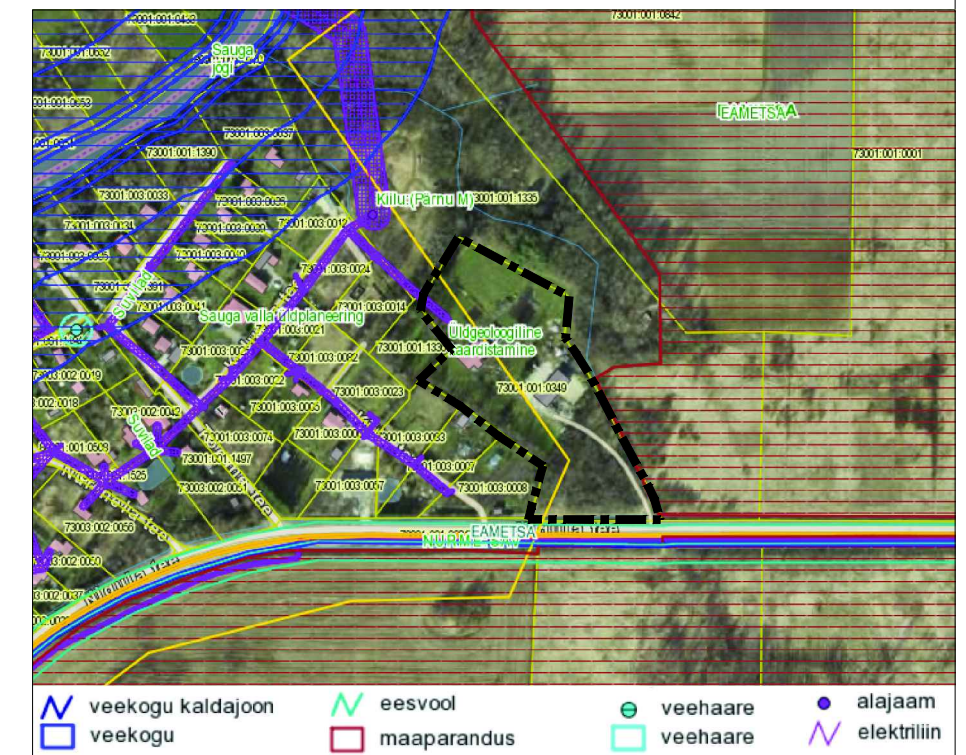


Väljavõte Sauga valla üldplaneeringust



Väljavõte Maa-ameti kitsenduste kaardist

### LEPPEMÄRGID

- Planeeringuala piir
- Olemasolevate katastriüksuste piirid
- Olemasolev elamumaa sihtotstarve
- Olemasolev maatulundusmaa sihtotstarve
- Olemasolev üldkasutatav maa
- Planeeritud krundi piir
- Olemasolev ligipääs katastriüksusele
- Planeeritud uus ligipääs moodustatavale elamukrundile
- Planeeritud elamumaa sihtotstarve
- Planeeritud hoonestusala
- Planeeritud elektrikaabel ja liitumiskilp



#### Märkused:

\*Alusena on kasutatud Maa-ameti kaarti

\*Planeeritava katastriüksuse suurus on 13311 m<sup>2</sup>, planeeringueelne sihtotstarve maatulundusmaa 100%

 Ruumi Grupp OÜ Mäe 24, 51008 Tartu Reg. nr: 12042771 www.ruumi.ee info@ruumi.ee tel: 56 609 144	Töö nimetus:	Nigula tee 57 kinnistu detailplaneering	
	Asukoht:	Eametsa küla, Tori vald, Pärnumaa	
	Tellija:	Roman Janson	Allkiri:
	Planeerija:	Triin Kask	Allkiri:
Joonis:	Kontaktvõndi funktsionaalsed seosed		
Töö number:	DP-27/11-2020		
Mõõtkava:	1:2000	Formaat:	A3
Joonise nr:	2	Kuupäev:	17.02.2021