



TRANSPORDIAMET

Tori Vallavalitsus
tori@torivald.ee
Pärnu mnt 12
86705, Pärnu maakond, Tori vald,
Sindi linn

Teie 22.04.2022 nr 6-2.1/2715

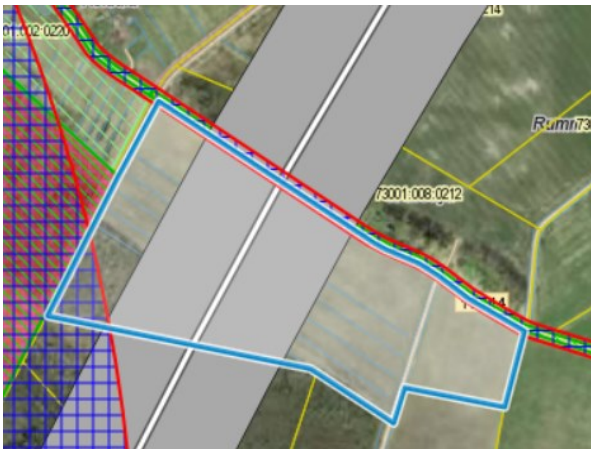
Meie 29.04.2022 nr 7.2-3/22/9043-2

Rail Baltica Urge peatus

Olete esitanud seisukohta võtmiseks keskkonnamõju strateegilise hindamise (KSH) vajalikkuse üle otsustamiseks Rail Baltica Urge peatuse detailplaneeringu KSH algamata jätmise otsuse eelnõu koos eelhinnanguga.

Transpordiamet, tutvunud esitatud dokumentidega, nõustub esitatud Rail Baltica Urge peatuse detailplaneeringu koostamise algamata jätmise otsuse eelnõu ja keskkonnamõju strateegilise hindamise algamata jätmise korralduse eelnõu ja keskkonnamõju eelhinnanguga.

Märgime, et kavandatava Urge peatuse edala nurk pikkuses ca 108-176 m jääb kavandatava Pärnu Suure Ümbersõidu trassikoridori (lisatud joonisel sinise ruudustikuga).



Lugupidamisega

(allkirjastatud digitaalselt)
Tiit Harjak
juhtivspetsialist
projekteerimise osakonna taristu kooskõlastuste üksus

Lisa: esitatud dokumendid

Rein Kallas
Rein.Kallas@transpordiamet.ee

Valge 4 / 11413 Tallinn / 620 1200 / info@transpordiamet.ee / www.transpordiamet.ee
Registrikood 70001490