



Tori Vallavalitsus  
tori@torivald.ee

Teie 07.03.2022 nr 6-2.1/1860

Meie 28.03.2022 nr 7.2-2/22/4933-2

### Seisukohtade väljastamine Sindi linn Kalda tee 3 kinnistu detailplaneeringu koostamiseks

Olete taotlenud Transpordiametilt seisukohti Sindi linna Kalda tee 3 kinnistu detailplaneeringu (katastritunnus 74101:006:0053, edaspidi planeering) koostamiseks. Detailplaneeringu eesmärgiks on kinnistu jagada neljaks elamumaa krundiks

Planeeritav ala asub „Põhimaantee nr 4 (E67) Tallinn – Pärnu – Ikla (Via Baltica) trassi asukoha täpsustamine km 92,0 – 170,0“ teemaplaneeringu alusel kavandatava I klassi maantee läheduses (eelprojekti asendiplaani väljavõte lisatud kirjale).

Võttes aluseks ehitusseadustiku (EhS) ja planeerimisseaduse (PlanS) esitame seisukohad planeeringu koostamiseks järgnevalt.

1. Planeeringus käsitleda kõrgematele planeeringutele vastavust ning planeeringulahendus siduda kontaktalas paiknevate teiste planeeringute ja teeprojektide lahendustega.
  - a) Arvestada „Põhimaantee nr 4 (E67) Tallinn – Pärnu – Ikla (Via Baltica) trassi asukoha täpsustamine km 92,0 – 170,0“ teemaplaneeringu alusel koostatud I klassi maantee eskiislahendusega (Reaalprojekt OÜ töö nr P21006 "Riigitee 5 Pärnu-Rakvere-Sõmeru ja riigitee 59 Pärnu-Tori vahelise silla ja ühendusteede eelprojekt").
2. Transpordiamet ei võta PlanS § 131 lg 1 kohaselt endale kohustusi planeeringuga seotud rajatiste väljaehitamiseks.
3. Planeeringus tuleb kasutada riikliku teeregistri (<https://teeregister.mnt.ee>) põhiseid teede numbreid ja nimetusi.
4. Lähtuvalt asjaolust, et planeeringuala piirneb kavandatava riigiteega, tuleb planeeringu koostamisel arvestada olemasolevast ja perspektiivsest riigitee liiklusest põhjustatud häiringutega (müra, vibratsioon, õhusaaste). Kavandatava riigitee liiklusest põhjustatud häiringute ulatust tuleb planeeringu koostamisel hinnata vastavalt keskkonnaministri 03.10.2016. a. [määrusele nr 32](#) ning planeeringu kehtestaja kaalutusotsusel kavandada vajadusel leevendavad meetmed häiringute mõju vähendamiseks, sealhulgas keskkonnaministri 16.12.2016. a. [määruse nr 71](#) lisas 1 toodud müra normtasemetega tagamiseks. Planeeringu seletuskirjas kirjeldada ning vajadusel näidata joonistel kavandatud leevendusmeetmed ning planeeringu seletuskirja lisada selgitus, et tee omanik ei võta endale kohustusi planeeringuga kavandatud leevendusmeetmete rakendamiseks.

Seisukohad planeeringu koostamiseks kehtivad kaks aastat alates kirja väljastamise kuupäevast, tähtaja möödumisel tuleb taotleda uued seisukohad. Oleme valmis tegema koostööd planeeringu koostajaga, täpsustamaks ning täiendamaks käesoleva kirjaga esitatud seisukohti.

Lugupidamisega

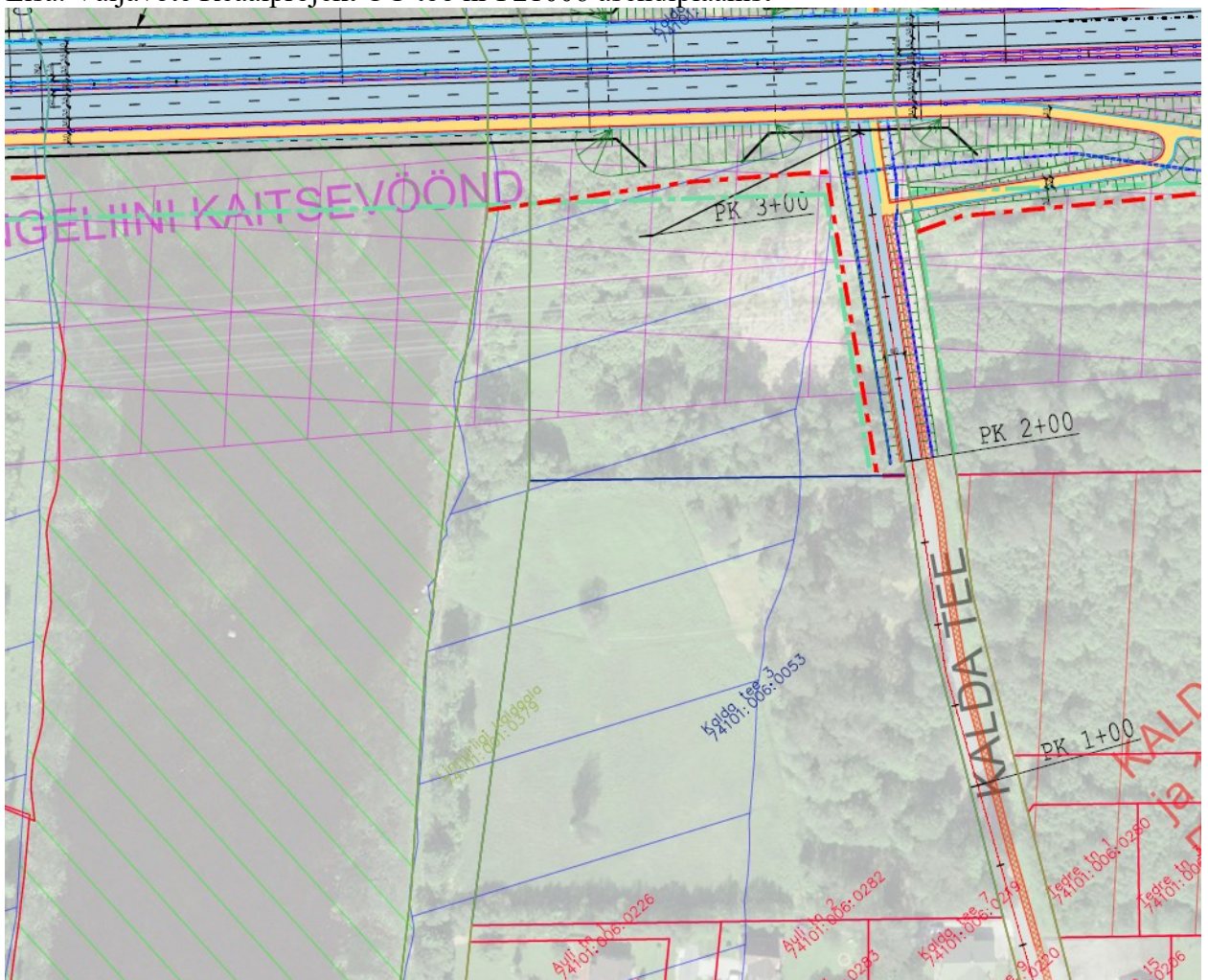
(allkirjastatud digitaalselt)

Marek Lind

juhtivspetsialist

projekteerimise osakonna taristu kooskõlastuste üksus

Lisa. Väljavõte Reaalprojekt OÜ töö nr P21006 asendiplaani



Anna Palusalu

58507716, Anna.Palusalu@transpordiamet.ee