

KRUNDI EHTUSÕIGUS								
pos nr.	krundi aadress või aadressi ettepanek	krundi planeeritud suurus m ²	maksimaalne ehitisealune pind m ²	max.korruselisus	hoone kõrgus maapinnast (m)	Maksimaalne hoonete arv krundil	maa sihtotstarve ja osakaalu % (katastriksuse liikide kaupa)	suletud brutopind katastriksuse sihtotstarvete kaupa
1	Põõsalinnu tn 5	2083	1000	3	11	2	100% Ä	3000
KOKKU:		2083						

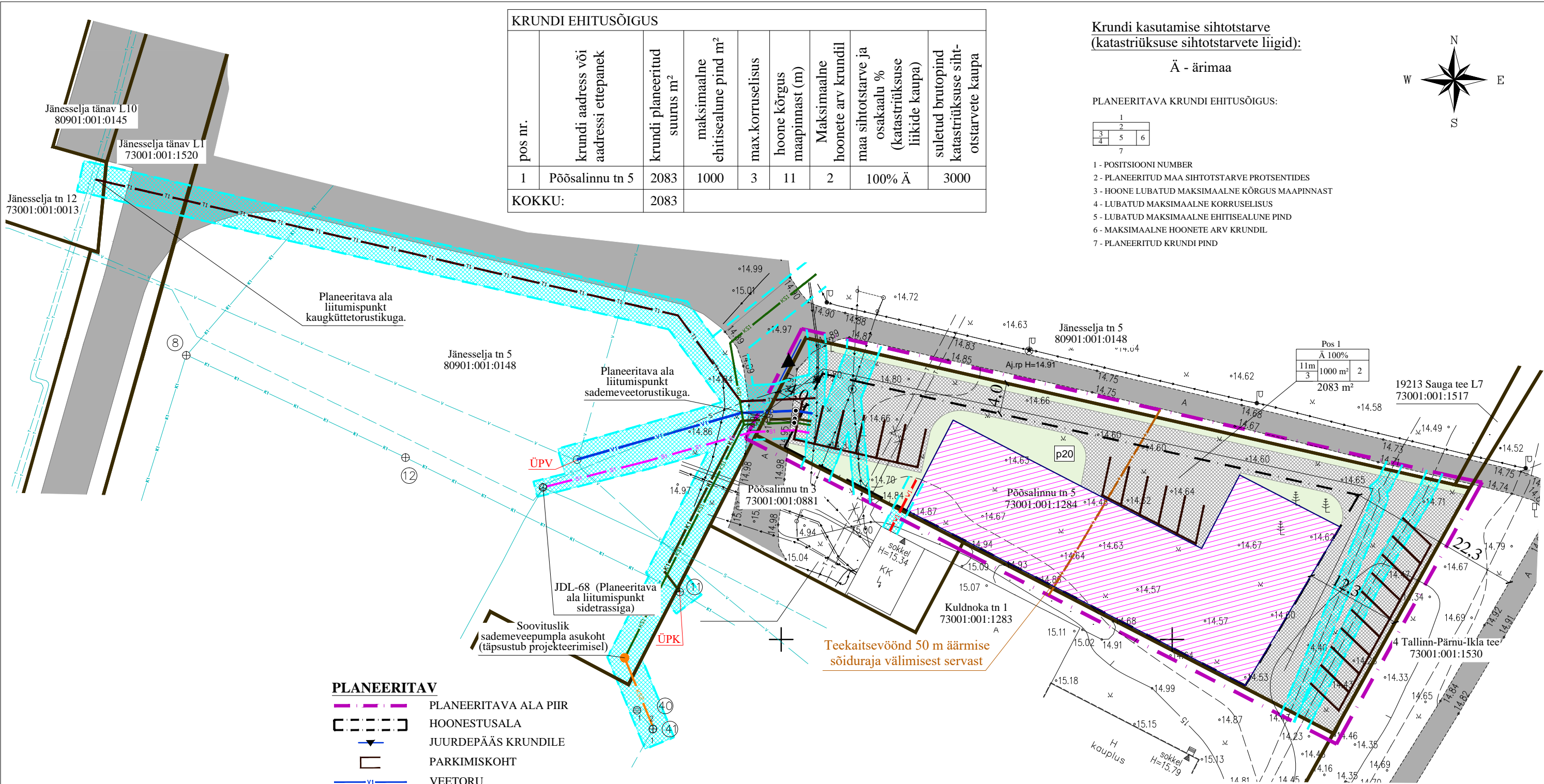
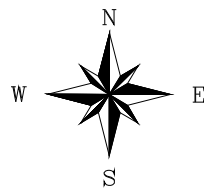
Krundi kasutamise sihtotstarve (katastriksuse sihtotstarvete liigid):

Ä - ärimaa

PLANEERITAVA KRUNDI EHTUSÕIGUS:

1	2
3	5
4	6
7	

- 1 - POSITSIOONI NUMBER
- 2 - PLANEERITUD MAA SIHTOTSTARVE PROTSENTIDES
- 3 - HOONE LUBATUD MAKSIMAALNE KÕRGUS MAAPINNAST
- 4 - LUBATUD MAKSIMAALNE KORRUSSELISUS
- 5 - LUBATUD MAKSIMAALNE EHTITSEALUNE PIND
- 6 - MAKSIMAALNE HOONETE ARV KRUNDIL
- 7 - PLANEERITUD KRUNDI PIND



PLANEERITAV

- PLANEERITAVA ALA PIIR
- HOONESTUSALA
- JUURDEPÄÄS KRUNDILE
- PARKIMISKOHT
- VEETORU
- ISEVOOLNE KANALISATSIOONITORU
- VEE- JA KANALISATSIOONIVARUSTUSE LIITUMISPUNKTID
- VEEVARUSTUSE JA KANALISATSIOONI ÜHINEMISPUNKTID
- OLEMASOLEVATE ÜHISVÕRKUDEGA
- ÜPV / ÜPK
- 0,4 kV MAAKAABELLIIN
- SIDELIIN
- KAUGKÜTTETORUSTIK
- SADEMEVEETORU (ISEVOOLNE)
- SADEMEVEETORU (SURVE)
- SADEMEVEEPUMPLA (LIGILÄHEDANE ASUKOHT)
- HALJASALA
- SOOVITUSLIK HOONE ASUKOHT
- KÕVAKATTEGA TEE, PARKIMISALA
- TEHNOVÕRGU KAITSEVÕÖND
- SERVITUUDI MÄÄRAMISE VAJADUS

TINGMÄRGID

OLEMASOLEV

- KINNISTU PIIR
- 0,4 kV MAAKAABELLIIN
- 0,4kV ÕHULIIN
- SIDELIIN
- ASFALTKATE

Tehnovõrgud Põõsalinnu tn 2 geodeetiliselt alusplaanilt, (koostaja Tippgeo OÜ, töö nr: 2016tg025)

- VEETORU
- KANALISATSIOONITORU
- SIDELIIN
- KAUGKÜTTETORUSTIK
- SAJUVEETORU

Märkused:

- 1) Geodeetilise alusplaani on koostanud OÜ PÄRNU MAAMÕÖDUTEENISTUS 30.04.2019. a, töö nr: TM-128/19. Litsentsid 316 MA, 313 MA-k.
- 2) Koordinaadid L-EST '97 süsteemis, kõrgused EH2000 süsteemis.
- 3) Planeeritava hoonestusala piir kattub Kuldnoa tn 1 katastriksuse (73001:001:1283) piiriga. Joonise loetavuse huvides on hoonestusala piir kinnistu piirist esitatud 0,3m kaugusele.
- 4) Hoone projekteerimisel arvestada tehnoorkude ja nende kaitsevöönditega. Vajadusel (projekteeritava hoone paiknemisel tehnoorkul või selle kaitsevööndis) projekteerida tehnoorkude ümberehitus.
- 5) Detailplaneeringus esitatud tehnoorkude lahendus on põhimõtteline. Täpsemalt selguvad tehnoorkude vahelised kaugused ning paiknemise asukohad edaspidise projekteerimise käigus.

	Ferrysan OÜ Muskaadi 14 76506 Saue Harjumaa Tel. +372 522 1744 MTR reg nr: EEP002230		Tellija Tori Vallavalitsus		
	Töö nimetus ja aadress Põõsalinnu tn 5 kinnistu detailplaneering Sauga alevik, Tori vald, Pärnu maakond				
Arhitekt Janika Jürgenson	Joonise nimetus PÕHIJONIS TEHNOVÕRKUDEGA		Stadium DP		
	Kuupäev 23.12.2020 a.	Mõõt 1:500	Töö nr 5-19	Joonis 3	Jooniseid 3