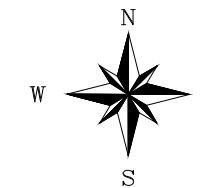


KRUNDI EHITUSÕIGUS								
pos nr.	krundi aadress või aadressi ettepanek	krundi planeeritud suurus m ²	maksimaalne ehitisealune pind m ²	max.korruselisus	hoone kõrgus maapinnast (m)	Maksimaalne hoonete arv krundil	maa sihtotstarve ja osakaalu % (katastriüksuse liikide kaupa)	suletud brutopind katastriüksuse sihtotstarvete kaupa
1	Põõsalinnu tn 5	2083	1000	3	11	2	100% Ä	3000
KOKKU:		2083						

Krundi kasutamise sihtotstarve (katastriüksuse sihtotstarvete liigid):

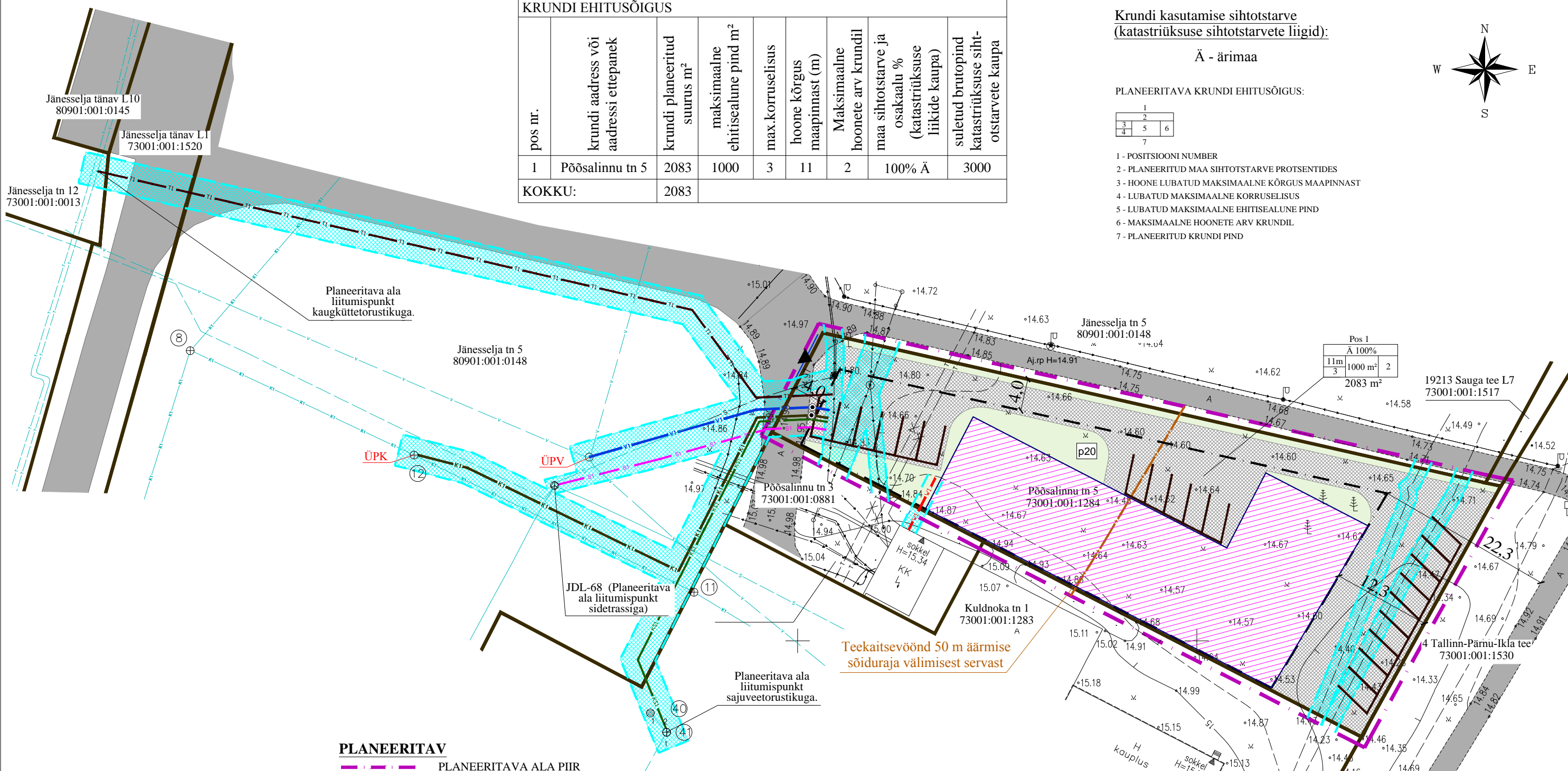
Ä - ärimaa



PLANEERITAVA KRUNDI EHITUSÕIGUS:

1	2
3	5
4	6
7	

- 1 - POSITSIOONI NUMBER
- 2 - PLANEERITUD MAA SIHTOTSTARVE PROTSENTIDES
- 3 - HOONE LUBATUD MAKSIMAALNE KÕRGUS MAAPINNAST
- 4 - LUBATUD MAKSIMAALNE KORRUSELISUS
- 5 - LUBATUD MAKSIMAALNE EHITISEALUNE PIND
- 6 - MAKSIMAALNE HOONETE ARV KRUNDIL
- 7 - PLANEERITUD KRUNDI PIND



PLANEERITAV

- PLANEERITAVA ALA PIIR
- HOONESTUSALA
- JUURDEPÄÄS KRUNDILE
- PARKIMISKOHT
- VEETORU
- ISEVOOLNE KANALISATSIOONITORU
- VEE- JA KANALISATSIOONIVARUSTUSE LIITUMISPUNKTID
- VEEVARUSTUSE JA KANALISATSIOONI ÜHINEMISPUNKTID
- OLEMASOLEVATE ÜHISVÕRKUDEGA
- 0,4 kV MAAKAABELLIIN
- SIDELIIN
- KAUGKÜTTETORUSTIK
- SAJUVEETORU
- HALJASALA
- SOOVITUSLIK HOONE ASUKOHT
- KÕVAKATTEGA TEE, PARKIMISALA
- TEHNOVÕRGU KAITSEVÖÖND
- SERVITUUDI MÄÄRAMISE VAJADUS

TINGMÄRGID

OLEMASOLEV

- KINNISTU PIIR
- 0,4 kV MAAKAABELLIIN
- 0,4kV ÕHULIIN
- SIDELIIN
- ASFALTKATE

Tehnovõrgud Põõsalinnu tn 2 geodeetiliselt alusplaanilt, (koostaja Tippgeo OÜ, töö nr: 2016tg025)

- VEETORU
- KANALISATSIOONITORU
- SIDELIIN
- KAUGKÜTTETORUSTIK
- SAJUVEETORU

Märkused:

- 1) Geodeetilise alusplaani on koostanud OÜ PÄRNU MAAMÕÖDUTEENISTUS 30.04.2019. a, töö nr: TM-128/19. Litsentsid 316 MA, 313 MA-k.
- 2) Koordinaadid L-EST '97 süsteemis, kõrgused EH2000 süsteemis.
- 3) Planeeritava hoonestusala piir kattub Kuldnoka tn 1 katastriüksuse (73001:001:1283) piiriga. Joonise loetavuse huvides on hoonestusala piir kinnistu piirist esitatud 0,3m kaugusele.
- 4) Hoone projekteerimisel arvestada tehnovõrkude ja nende kaitsevöönditega. Vajadusel (projekteeritava hoone paiknemisel tehnovõrgul või selle kaitsevööndis) projekteerida tehnovõrkude ümberehitus.
- 5) Detailplaneeringus esitatud tehnovõrkude lahendus on põhimõtteline. Täpsemalt selguvad tehnovõrkude vahelised kaugused ning paiknemise asukohad edaspidise projekteerimise käigus.

FERRYSAN
 Ferrysan OÜ
 Muskaadi 14
 76506 Saue
 Harjumaa
 Tel. +372 522 1744
 MTR reg nr:
 EEP002230

Arhitekt
Janika Jürgenson

Tellija Tori Vallavalitsus	
Töö nimetus ja aadress Põõsalinnu tn 5 kinnistu detailplaneering Sauga alevik, Tori vald, Pärnu maakond	
Joonise nimetus PÕHIJONIS TEHNOVÕRKUDEGA	Stadium DP
Kuupäev 27.01.2020 a.	Mõõt 1:500
Töö nr 5-19	Joonis 3
Jooniseid 3	