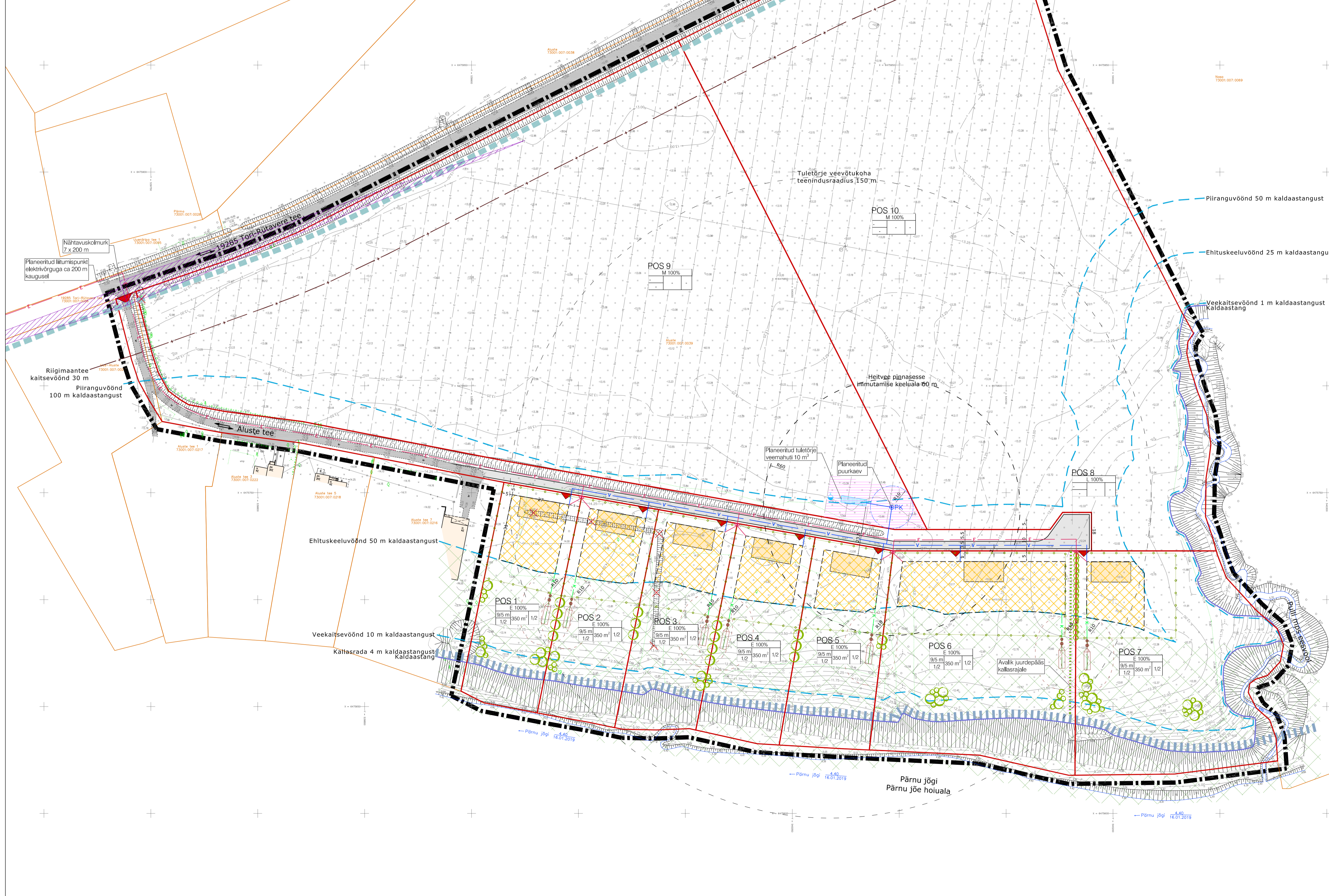


Skeem 1. Elektrivarustus



EHITUSÕIGUS							
Krundi aadress	Krundi suurus (m ²)	Krundi kasutamise sihtstarve*	Hoonete suurim lubatud ehitisealune pind (m ²)	Hoonete suurim lubatud arv krundi (põhihoone; abihoone)	Hoonete suurim lubatud korruselisus (põhihoone; abihoone)	Hoonete lubatud maksimaalne kõrgus (põhihoone; abihoone) (m)	Minimaalne tulepüvisusklass**
POS 1	3800	EP 100%	350	1; 2	2; 1	9; 5	TP3
POS 2	3800	EP 100%	350	1; 2	2; 1	9; 5	TP3
POS 3	3800	EP 100%	350	1; 2	2; 1	9; 5	TP3
POS 4	3800	EP 100%	350	1; 2	2; 1	9; 5	TP3
POS 5	3800	EP 100%	350	1; 2	2; 1	9; 5	TP3
POS 6	8865	EP 100%	350	1; 2	2; 1	9; 5	TP3
POS 7	8865	EP 100%	350	1; 2	2; 1	9; 5	TP3
POS 8	5100	LT 100%	-	-	-	-	-
POS 9	43852	MP 100%	-	-	-	-	-
POS 10	43852	MP 100%	-	-	-	-	-

* Krundi kasutamise sihtstarve: EP - üksikelamu maa, LT - tee ja tänava maa, MP - põllumajandusmaa.
 ** Tulepüvisusklass täpsustatakse vastavalt kehivatele tuleohutusnormidele edasise projekteerimise käigus.

Leppemärgid

- Planeeringuala piir
- Olemasolev katastrirüksuse piir
- Planeeritud krundi piir
- Planeeritud krundi number
- Planeeritud hoonestusala
- Planeeritud hoone asukoht (orient.)
- Olemasolev hoone
- Olemasolev sõidutee
- Planeeritud sõidutee
- Perspektiivne kergliiklustee (ÜP järgi)
- Olemasolev veekogu
- Olemasolev haljastus
- Planeeritud haljastus (orient.)
- Planeeritud piirdeade (orient.)
- Planeeritud juurdepääs
- Sõidukite liikumissuunad
- Likvideeritav objekt
- Avalikult kasutatava tee kaitsevöönd
- Veega seotud piirangud
- Ehituskeeluvöönd 25 m kaldaastangust
- Piiranguvöönd 50 m kaldaastangust
- Ehituskeeluvöönd 1 m kaldaastangust
- Veekaitsevöönd 1 m kaldaastangust
- Kaldaastangu ülemine serv
- Kallasrada
- Planeeritud avalik juurdepääs kallasrajale
- Rohelise võrgustiku koridor
- Planeeritud servituudiala
- Nähtavuskolmnurk

Olemasolevad tehnovõrgud

- Drenaažitorustik
- Kanalisatsiooni torustik
- Sidekanalisatsioon
- Madalpingekaabel
- Madalpingeõhuliin

Planeeritud tehnovõrgud

- Puurkaev
- Omapuhasti imväljakuga
- Puurkaevu sanitaarkaitseala
- Omapuhasti kuja
- Kanalisatsioonitorustik
- Veetorstik
- Madalpingekaabel
- Elektriliitumiskilp
- Tuletõrje veemahuti
- Tuletõrje hüdrant

sihtstarve % DP liikides		
kõrgus maapinnast (põhihoone/abihoone)	ehitisealune pind	hoonete arv krundil (põhihoone/abihoone)
suurim korruselisus (põhihoone/abihoone)		

Märkused

- Planeeringuala suurus on ca 13.5 ha.
- Detailplaneeringu jooniste juurde kuulub seletuskiri.
- Detailplaneeringu koostamise aluseks on maa-ala plaan koos tehnovõrkudega täpsustamega 1:500. Koostaja TIPP GEO OÜ (reg nr: 11949457, MTR: EEG000210, litsentsid: 714 MA, 589 MA-K), t56 nr: 2018TG444 (29.01.2019).
- Planeeringuala asub keskmisel ja nõrgalt kaistud põhjaveega alal.
- Planeeringuala asub osaliselt väärtusliku maastiku ja põllumaaga alal.
- Üle viie meetri kõrgusel ja tavalisele veepiirile lähemal kui 200 meetrit oleval kaldaastangul koosnevad ranna või kalda piiranguvöönd, veekaitsevöönd ja ehituskeeluvöönd kaldaastangu alla kuni veepiirini jäävast alast ja Looduskaitseaduse §-des 37–39 sätestatud vööndi laiusel.
- Planeeritud puude, põõsaste ja piirdeadade asukohad on illustreeritud.
- Planeeritud tehnovõrkude lahendus on põhimõtteline ja need täpsustatakse edasise projekteerimise käigus.

Ruumi Grupp OÜ
Mäe 24, 51008 Tartu
Reg. nr: 13042773

Töö nimetus: **Aluste kinnistu detailplaneering, ESKIIS**

Asukoht: Pulli küla, Tori vald, Pärnu maakond

Tellijä: Tori Vallavalitsus

Planeerija: Egle Heero

Joonis: Põhijoonis tehnovõrkudega

Töö number: DP-06/11-2018

Möötkava: M 1:1000

Joonise nr: 4/5

Formaat: A1

Kuupäev: 16.05.2019