

- leppemärgid**
- planeeritava ala piir
 - katastriüksuse piir
 - krundile juurdepääs
 - pooltlolev hoone
 - olev kõrghaljastus
 - tehnovõrgu kaitsevöönd

- katastri sihtotstarbed**
- M - maatulundusmaa
 - L - transpordimaa

- üldplaneeringu juhtotstarbed**
- M - maatulundusmaa
 - L - transpordimaa

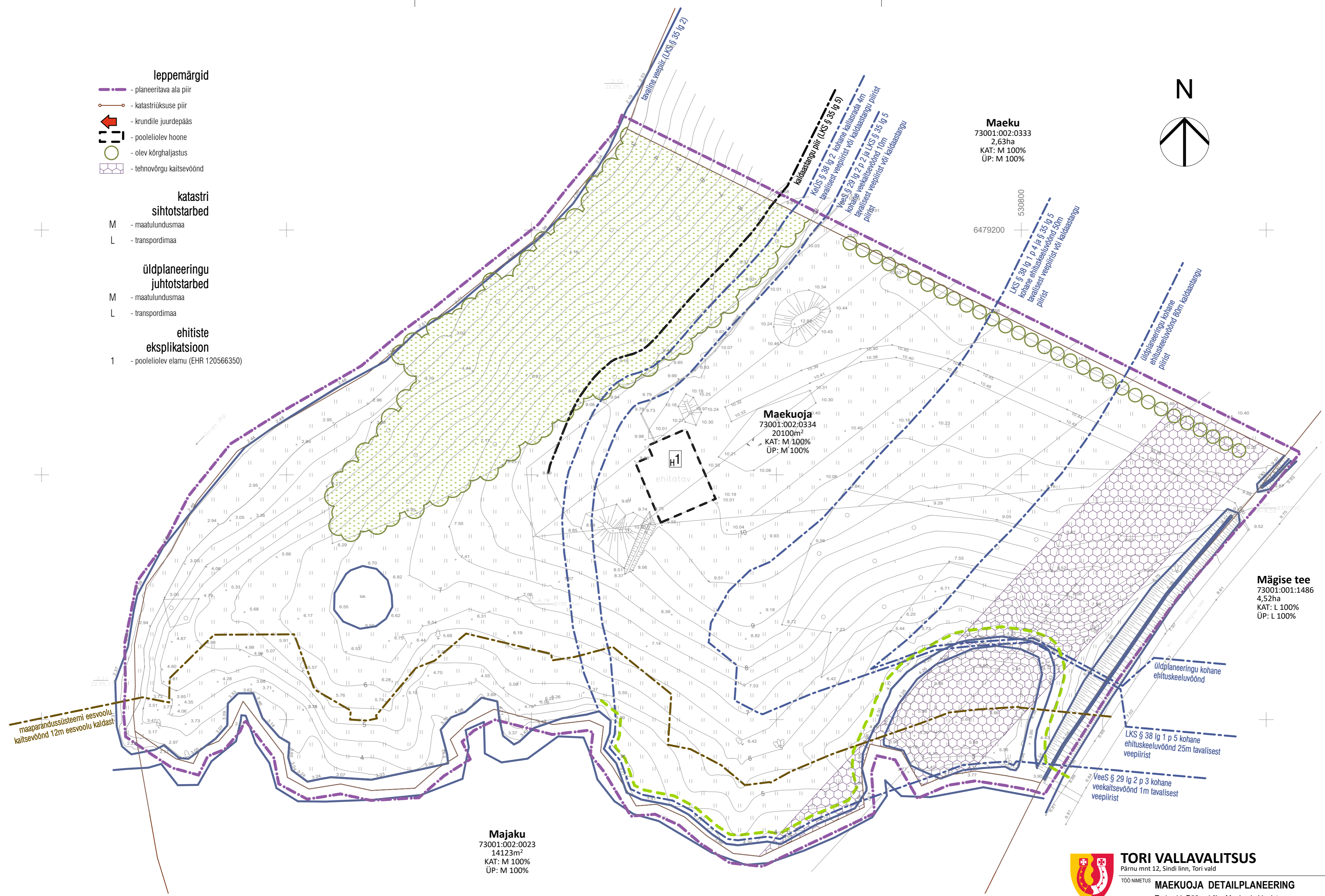
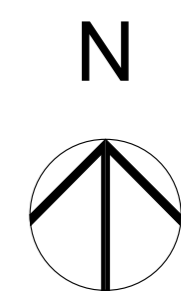
- ehitiste eksplikatsioon**
- 1 - pooltlolev elamu (EHR 120566350)

Maeku
73001:002:0333
2,63ha
KAT: M 100%
ÜP: M 100%

Maekuoja
73001:002:0334
20100m²
KAT: M 100%
ÜP: M 100%

Majaku
73001:002:0023
14123m²
KAT: M 100%
ÜP: M 100%

Mägise tee
73001:001:1486
4,52ha
KAT: L 100%
ÜP: L 100%



märkused

1. Hoonete andmed www.ehr.ee
2. Kinnistute andmed www.maaamet.ee



TORI VALLAVALITSUS
Pärnu mnt 12, Sindi linn, Tori vald

TÖÖ NIMETUS **MAEKUOJA DETAILPLANEERING**
Tori vald, Räägu küla, Maekuoja kinnistu

JOONESTAS	Kristjan Kullerkan	/alkkirjastatud digitaalselt/
KONTROLLIS		/alkkirjastatud digitaalselt/
VASTUTAV SPETSIALIST	Kristjan Kullerkan	/alkkirjastatud digitaalselt/

JOONISE NIMI	TUGIJOONIS	MÕÖTKAVA
		1:500

KUUPÄEV	TÖÖ NR.	STADIUM	ERIALA - JOONISE NR.	MUUDATUS
aprill 2019	DP_0118	DP	AS - 2	